

phaze
contact@phaze.co.kr

7th floor, phaze 227, yeoksam-ro,
gangam-gu, seoul, republic of korea

© 2024 phaze. all rights reserved.

phaze

phaze

우리 브랜드, 이런 고민 없으신가요 ?

스타트업 대표 (남, 32세)

“회사가 작아 필요한 작업마다 외주를 맡기는데, 일관성도 떨어지고 관리도 힘들어요 통합 체계관리 할 방법이 없을까요?”

마케터 (남, 40세)

“좋은 콘텐츠를 만들고 싶은데, 예산 때문에 늘 타협할 수밖에 없어요.
비용을 줄이면서도 브랜드 퀄리티를 살릴 방법이 없을까요?”

크리에이티브 디렉터 (남, 37세)

“우리 브랜드 이미지를 글로벌하게 만들고 싶어서 해외 촬영을 생각했는데,
비용도 부담스럽고, 프로세스가 너무 복잡해서 시작도 못 했어요.”

콘텐츠 디자이너 (여, 31세)

“3D 콘텐츠가 트렌드라는데, 어떻게 시작해야 할지 모르겠어요.
우리 브랜드에도 어울릴까 싶어서 막막하네요.”

SNS 운영 담당자 (여, 29세)

“SNS 계정을 운영하면서 계속 팔로워들과 소통하고 싶지만,
뭘 올려야 할지 모르겠고, 꾸준히 업로드하는 것도 정말 힘들어요.”



phaze

이 모든 고민,
페이즈라면 해결합니다.

VISUAL CREATION

+ 보여주고

브랜드를 돋보이게 하는 화보, 영상, 숏폼 콘텐츠로
소비자의 시선을 사로잡습니다

BRAND CAMPAIGNS

+ 기억되게 하고

일관된 메시지와 창의적인 캠페인으로
브랜드의 스토리를 소비자 마음에 새깁니다.

PERFORMANCE SOLUTIONS

+ 선택 받게 만듭니다.

상세페이지 제작과 퍼포먼스 광고로
소비자의 행동을 유도하고 성과를 극대화합니다.

Q. 페이즈는 무슨 서비스를 갖고 있는 회사인가요?

페이즈는 브랜드의 성장을 위해 필요한 모든 과정을 설계하고 실행하는 통합 솔루션을 제공합니다.

Visual

비주얼 솔루션

브랜드 아이덴티티
기획 및 시각화

국내 스튜디오 촬영

글로벌 로케이션 확보

Global

글로벌 솔루션

글로벌 콘텐츠 제작

시즌 브랜드 모집 및 기획

글로벌 로케이션 확보

Content

디지털 콘텐츠 제작

상세페이지

AI 콘텐츠 생성

및 광고 소재 개발
3D 콘텐츠 생성

광고 소재 개발

Performance

퍼포먼스 마케팅

광고 집행

미디어 믹스

지표/성과 분석

키워드 분석

Planning

브랜드 SNS 운영

브랜드 SNS 운영 대행

SNS 홍보 콘텐츠

phaze

페이지와 함께한 브랜드 주요 연혁을 설명드립니다.

200여개 브랜드와의 협업을 통해 1,300건이 넘는 콘텐츠 제작 경험을 토대로,
세월이 흘러도 기억이 남는 브랜딩을 약속합니다.



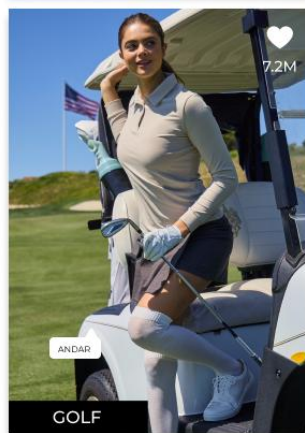
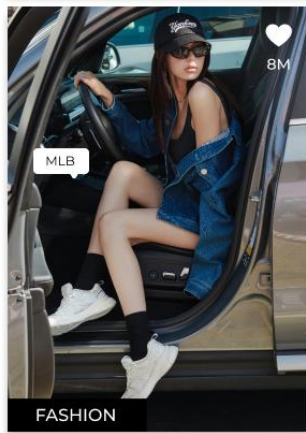
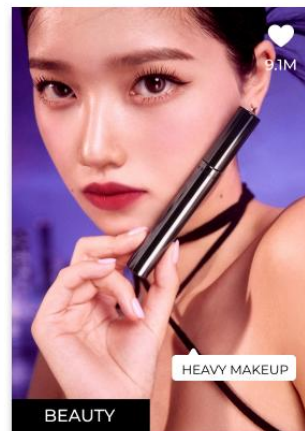
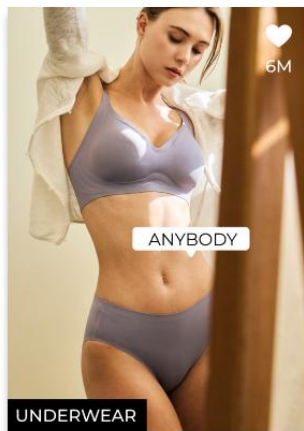
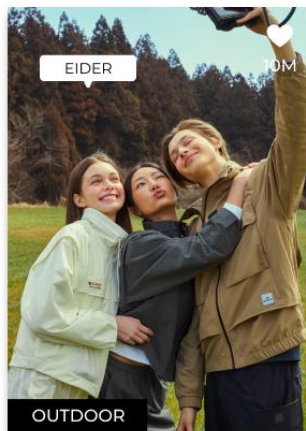


phaze

VISUAL PACKAGE

VISUAL SOLUTION

200여개 브랜드와의 협업을 통한 1,300건이 넘는 콘텐츠 제작 경험을 토대로, 세월이 흘러도 기억이 남는 브랜딩을 약속합니다.



VISUAL SOLUTION

200여개 브랜드와의 협업을 통한 1,300건이 넘는 콘텐츠 제작 경험을 토대로, 세월이 흘러도 기억이 남는 브랜딩을 약속합니다.



CLIENT - HAEVY MAKEUP

CATEGORI - MAKE-UP

KEY COLOR - PINK & PURPLE 8

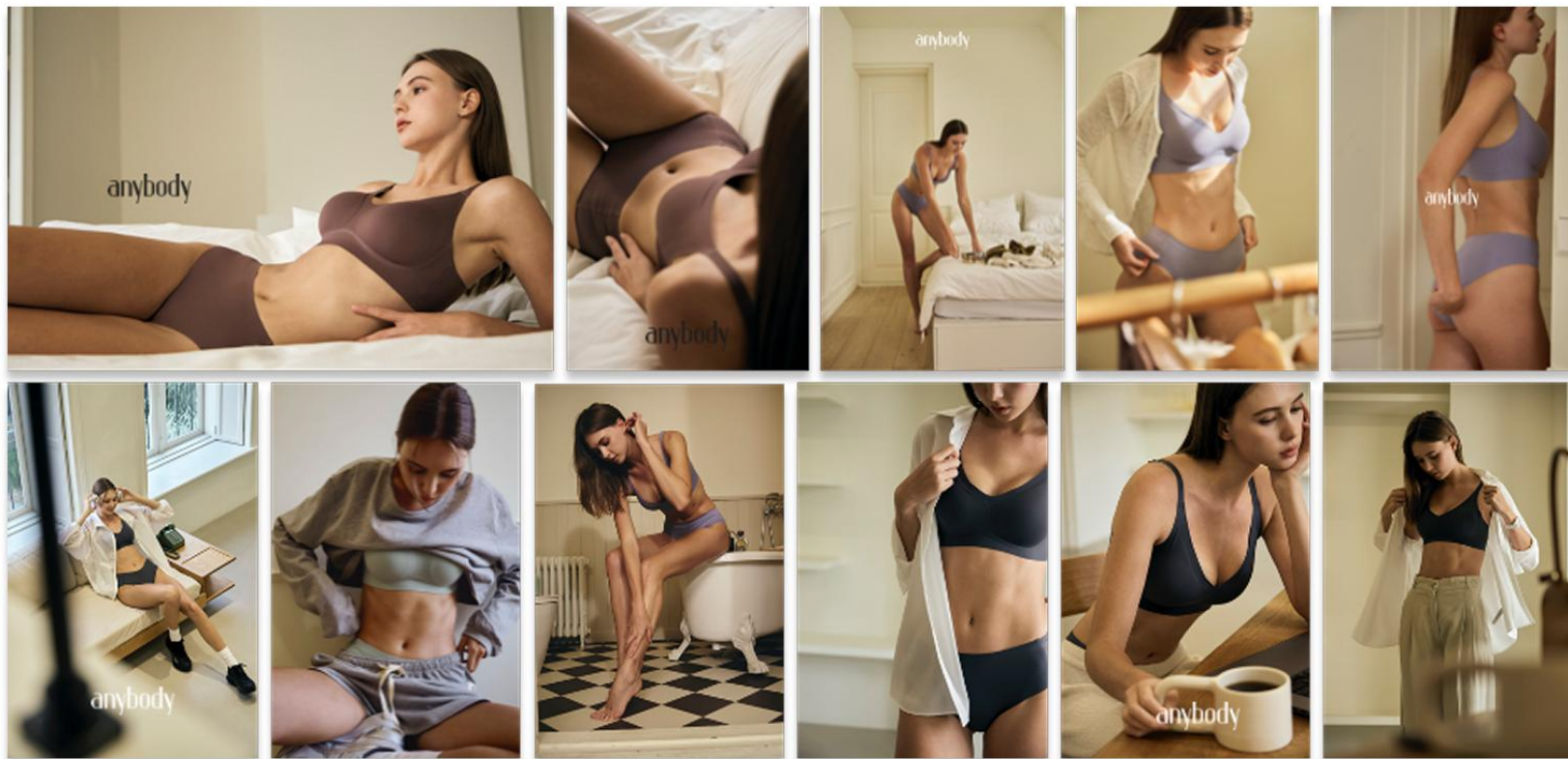
VISUAL SOLUTION

**고객의 니즈와 브랜드 세일즈 중심의 콘텐츠를 기획 및 제작합니다.
브랜드가 전달하고자하는 메시지를 정확히 전달합니다.**



VISUAL SOLUTION

**브랜드 마케팅 전략과 비주얼 스토리를 결합하여
세일즈에 최적화된 콘텐츠를 약속합니다.**



VISUAL SOLUTION

200여개 브랜드와의 협업을 통한 1,300건이 넘는 콘텐츠 제작 경험을 토대로, 세월이 흘러도 기억이 남는 브랜딩을 약속합니다.



VISUAL SOLUTION

명확한 타겟과 목표를 설정하여 데이터 분석을 통한 콘텐츠는 모든 부서에서 업무하기 편한 소재입니다.





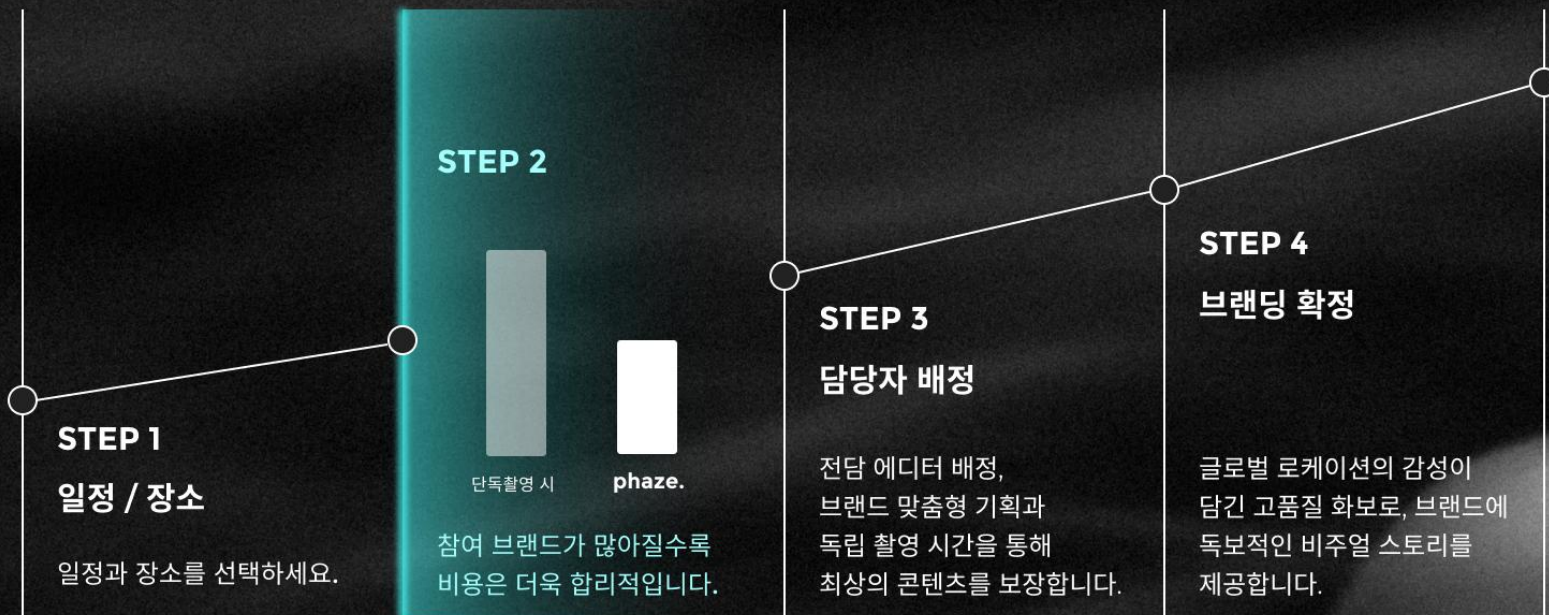
CLIENT - MOLLY
CATEGORI - LIVING
KEY COLOR - CINEMATIC

GLOBAL PACKAGE



비용의 부담은 줄이고, 브랜드의 가치는 세계로 확장합니다.

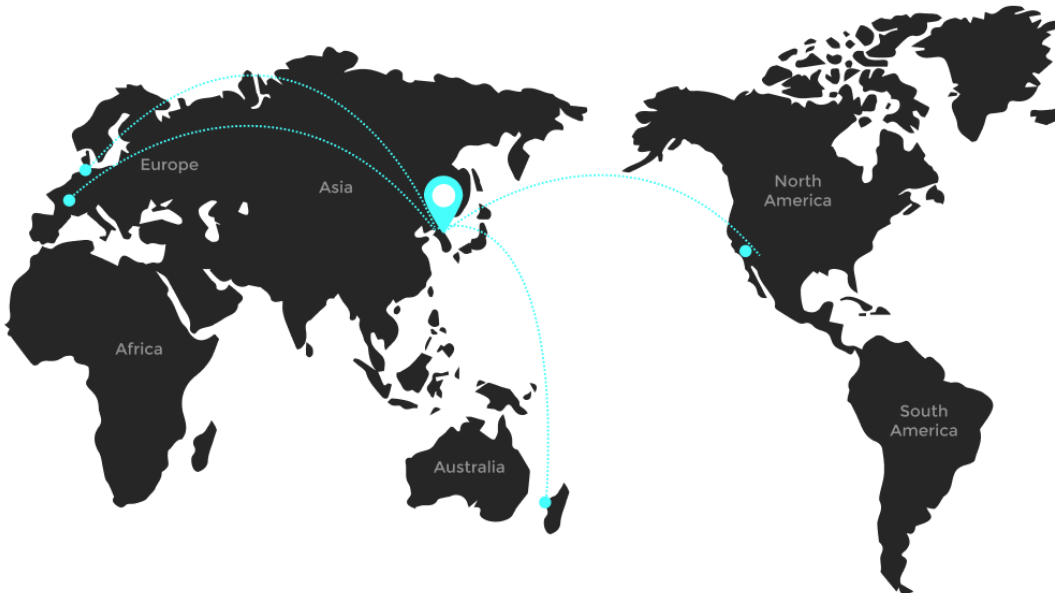
페이지 글로벌 프로덕션이 각국에 전문화된 스태프로 상주하고 있습니다.



GLOBAL VISUAL SOLUTION

2025 SEASONAL PLAN

계절과 로케이션에 최적화된 촬영으로 브랜드의 스토리를 가장 특별한 방식으로 담아냅니다



1월~3월 Spring/Summer

로케이션 로스앤젤레스

참여 구좌 최대 3개

활기찬 도시 풍경, 봄/여름 컬렉션에 최적화된
비주얼 제작

4월~6월 Summer/Fall

로케이션 스페인

참여 구좌 최대 5개

강렬한 햇살과 자연미 넘치는 풍경,
여름과 가을을 담은 화보 제작

7월~9월 Fall/Winter

로케이션 뉴질랜드

참여 구좌 최대 3개

드넓은 자연과 서정적 풍경,
가을과 겨울의 감성을 표현

10월~12월 Winter/Spring

로케이션 파리

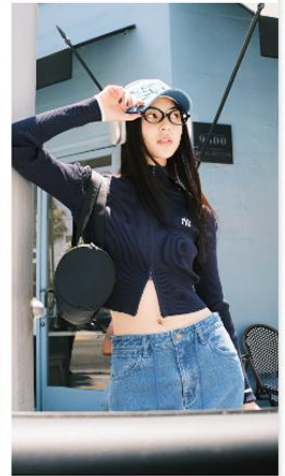
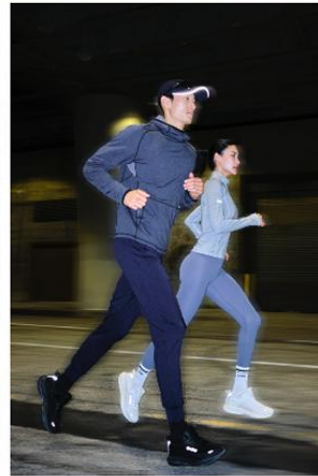
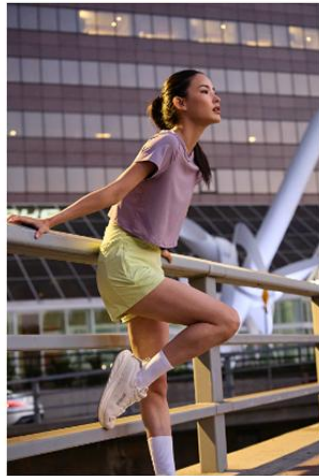
참여 구좌 최대 3개

고풍스러운 거리와 깊이 있는 계절감,
겨울과 봄을 담아낸 비주얼

GLOBAL VISUAL SOLUTION

현지 콘텐츠를 제작하여 글로벌 브랜드로 성장하세요.

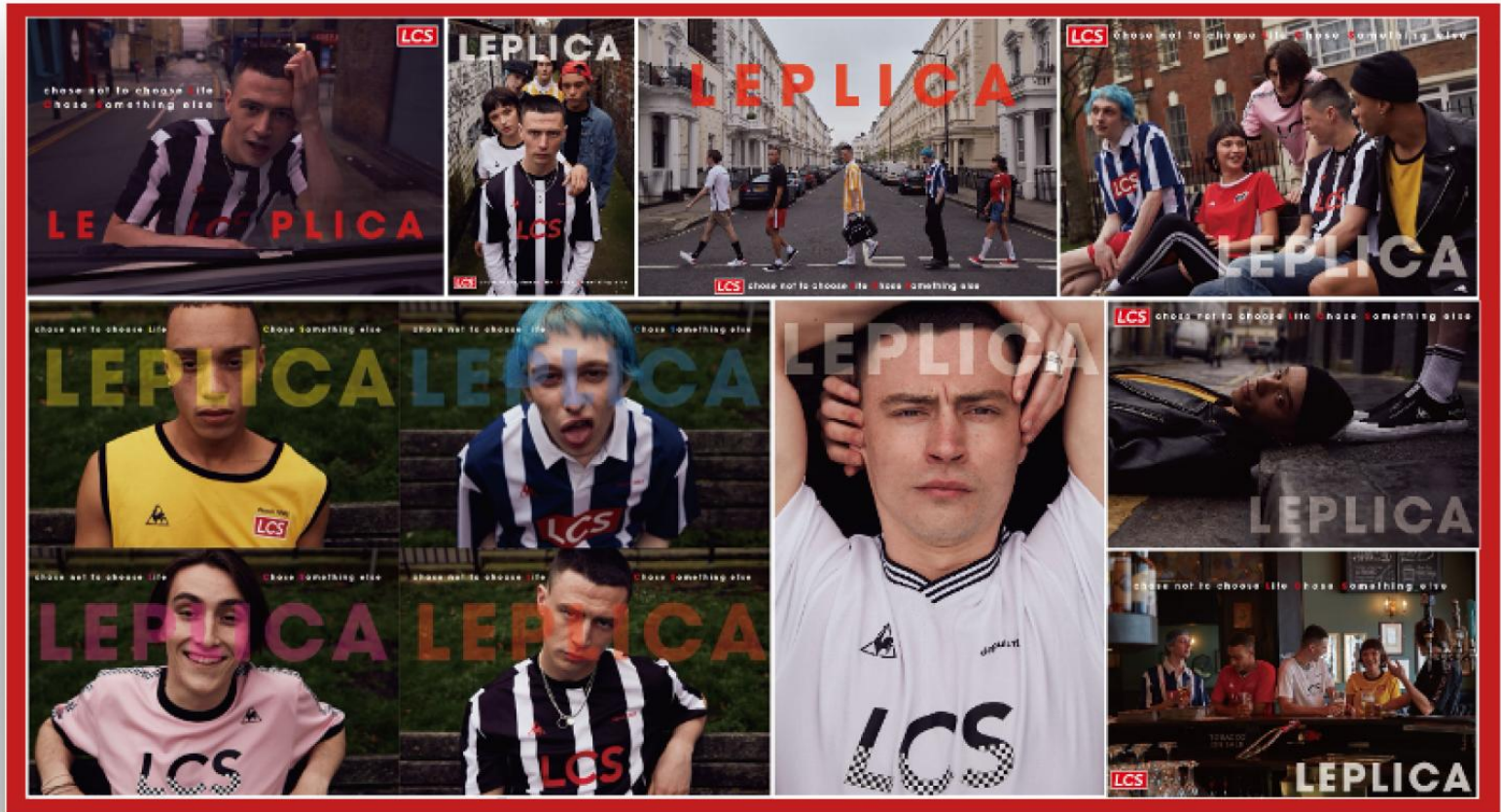
국내 광고 제작 비용으로 해외 콘텐츠 제작을 통한 브랜드 고급화 전략



GLOBAL VISUAL SOLUTION

같은 비용으로 높은 퀄리티의 콘텐츠는 선택이 아닌 필수입니다.

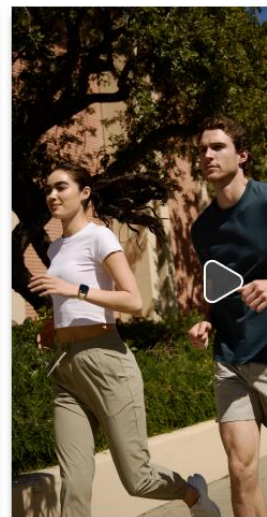
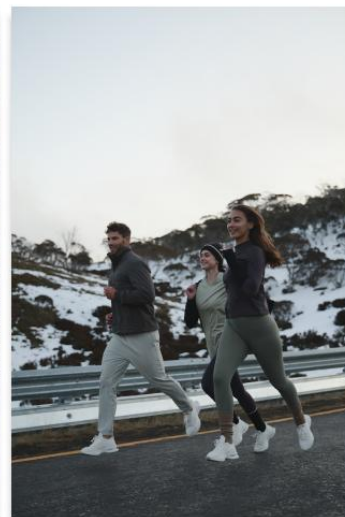
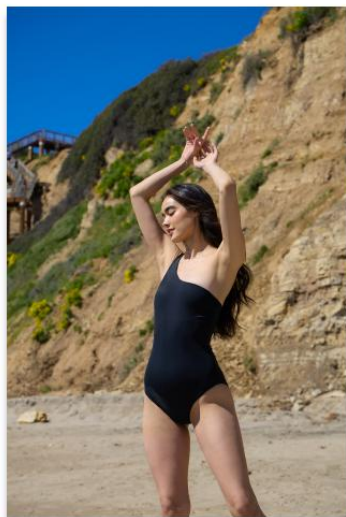
국내 광고 제작 비용으로 해외 콘텐츠 제작을 통한 브랜드 고급화 전략



GLOBAL VISUAL SOLUTION

브랜딩과 광고효과 모두 누리고 싶으신가요? 페이즈는 가능합니다.

퍼포먼스 기반의 포토그래퍼의 촬영으로 더욱 감도높은 결과물을 확보할 수 있습니다.



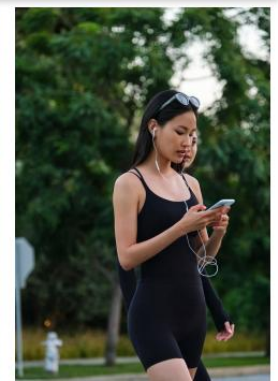
페이즈 내부 포토그래퍼 촬영 결과물

GLOBAL VISUAL SOLUTION

직접 기획한 기획자가 촬영까지 논-스톱으로

광고주의 니즈를 정확하게 파악하고 소비자가 원하는걸 보여줍니다.

페이지 내부 포토그래퍼 촬영 결과물



GLOBAL VISUAL SOLUTION

브랜드에 적합한 톤앤무드 제안부터 활용 방안까지 제안합니다.

세부적인 물컷부터 결과물 납품까지 한번에!



A collage of various lifestyle and fitness photos featuring models in athletic wear. The photos are arranged in a grid-like pattern, tilted at different angles. The images show models in various settings: some are sitting on a bench, some are standing outdoors, some are in a gym, and some are in a snowy environment. The models are wearing a variety of athletic clothing, including leggings, crop tops, jackets, and sneakers. The overall theme is active and healthy living.

글로벌 브랜드로 성장하길 페이즈가 응원합니다.



phaze

AI CONTENTS PACKAGE

AI SOLUTION

다양한 프로그램을 통해서 이미 대중화 되고있는 AI 서비스.



Midjourney

Gemini



Stable Diffusion

ComfyUI



Adobe Firefly



PIXLR



Leonardo.Ai

Canva

DeepAI



freepik



Designer



KLING AI

AI SOLUTION

막상 시작하고 담당자를 배정해도 문제점이 너무 많습니다.

BAD SOLUTION EX /



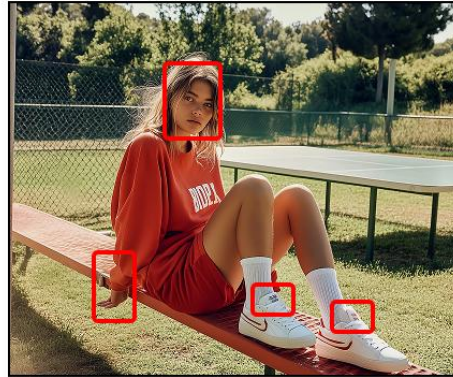
error
팔 위치의 기괴한 부분
제품의 디테일 표현
손가락 디테일



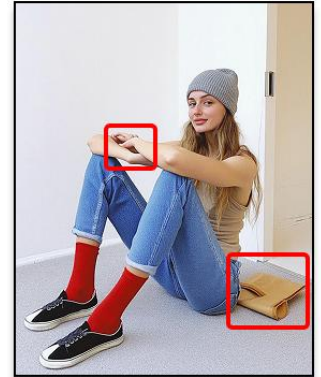
error
손과 발의 기괴한 부분
시선의 디테일 표현
제품의 디테일 표현
손가락 디테일



error
부자연스러운 얼굴
시같은 피부 표현
손가락 디테일 표현
제품 디테일 표현



error
부자연스러운 시선 처리
시같은 피부 표현
손가락 디테일 표현
제품 디테일 표현
짜이 맞지않는 신발

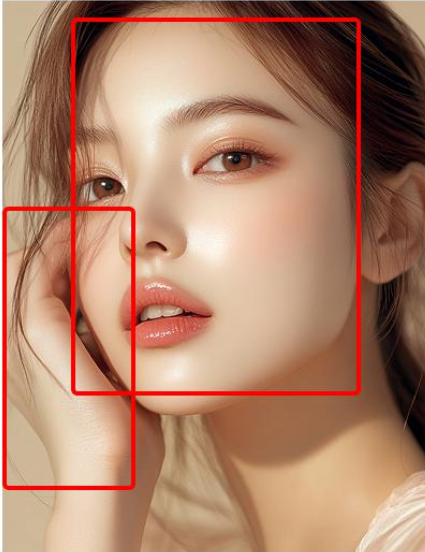


error
부자연스러운 행동
손가락 디테일 표현
제품 디테일 표현

AI SOLUTION

괜찮은것 같은데 막상 사용하자니 퀄리티가 떨어지고 CS가 늘어납니다.
“일”이 “일”을 만든셈이죠

BAD SOLUTION EX /



error

부자연스러운 피부표현
저화실 표현
치아 표현
손가락 디테일 표현
피부 질감 표현



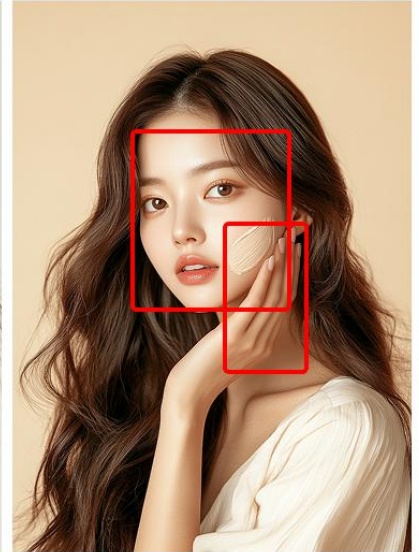
error

부자연스러운 피부표현
본사 제품이 아닌 타사 및 유사제품
제품디테일의 표현
시선 처리 좌우 비대칭
제품 텍스처 및 크기 표현
손가락 디테일 표현



error

부자연스러운 피부표현
본사 제품이 아닌 타사 및 유사제품
제품디테일의 표현
일정하지 못한 모델 표현
제품 디테일 표현
손가락 디테일 표현



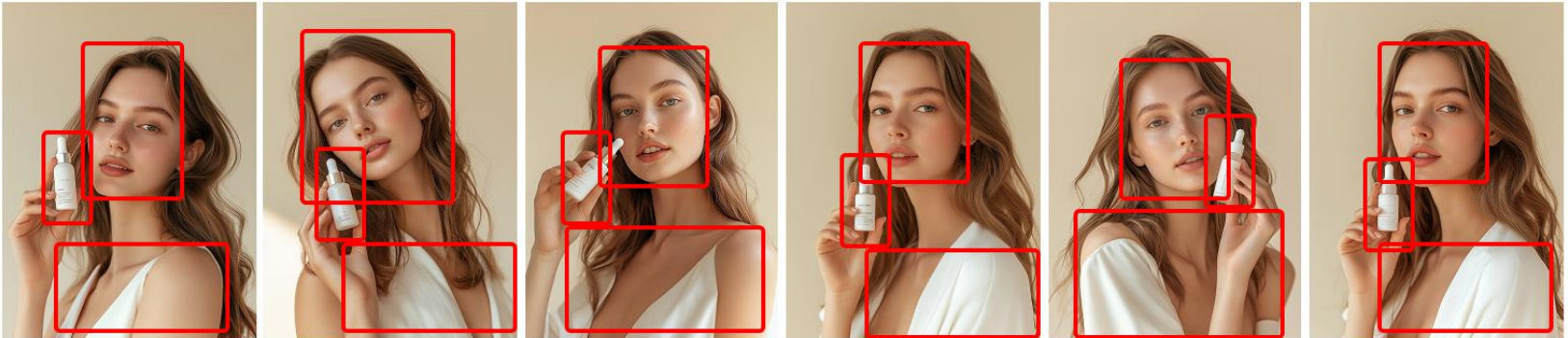
error

부자연스러운 피부표현
제품제형 표현
손가락 디테일 표현
전체 비율 표현

AI SOLUTION

운이 좋게 이런 부분들이 잘 나왔다고하더라도 연속성이 없는게 문제이죠.

BAD SOLUTION EX /

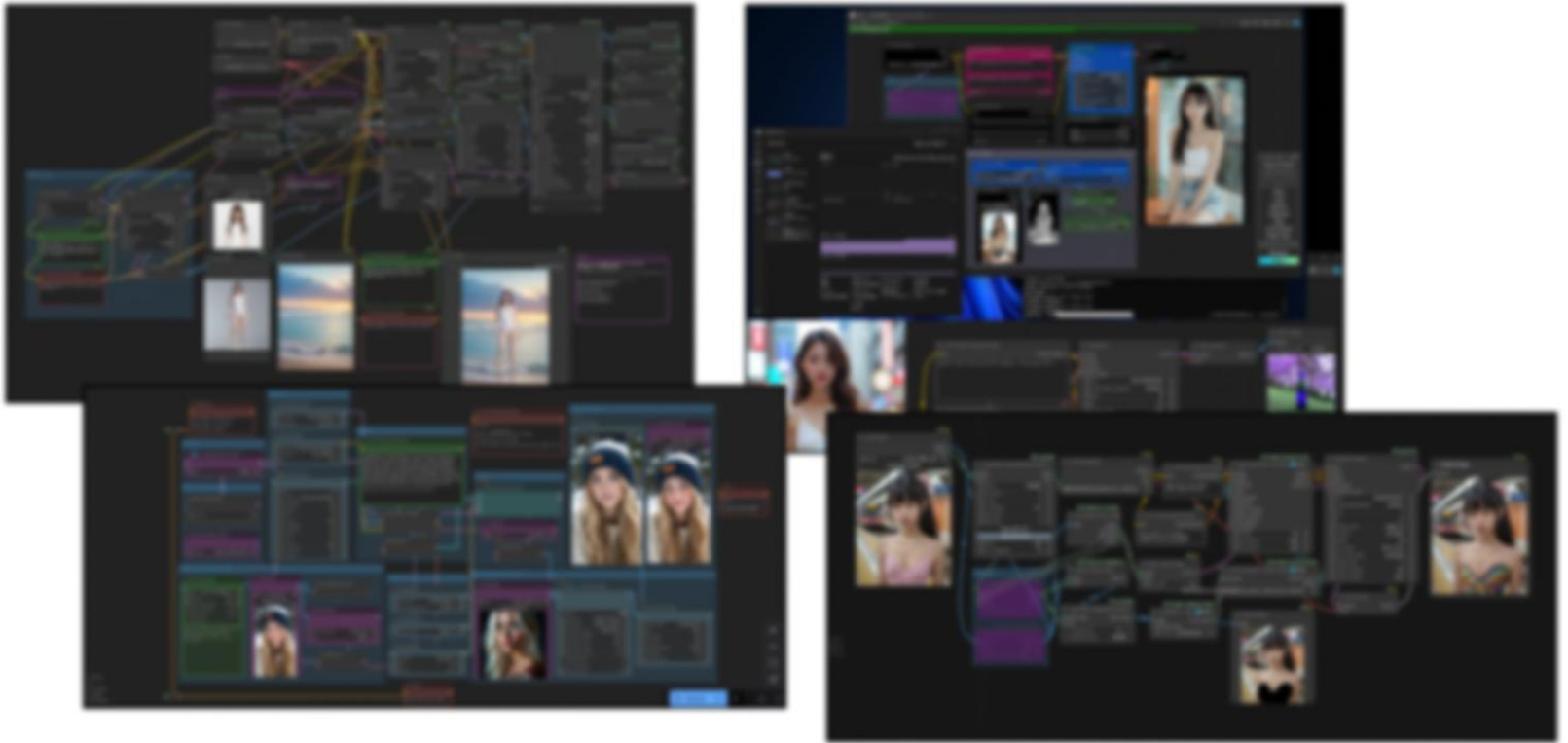


error

제품의 각기 다른 표현 / 전혀 다른 모델과 얼굴 표현 / 각기 다른 피부 표현 / 각기 다른 의상 스타일링 / 이상한 손가락 표현

AI SOLUTION

페이지만의 AI 솔루션을 위한 각종 파이프라인 활용 자체기술 보유!

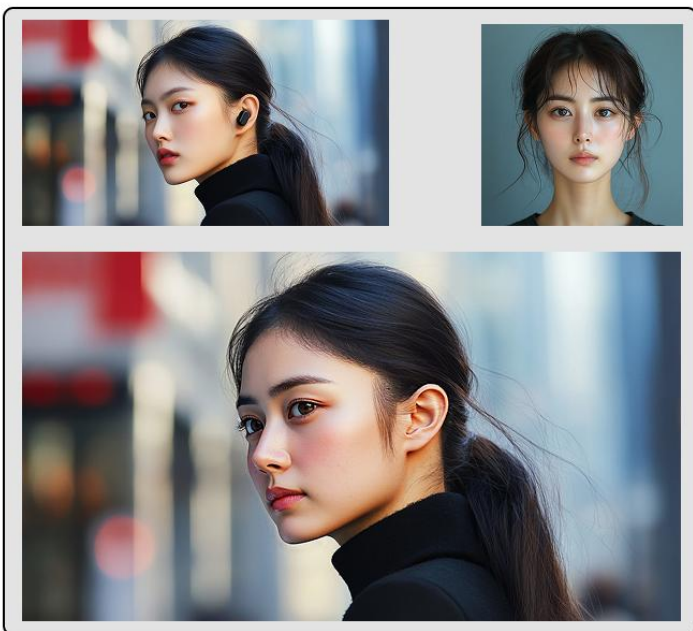


각 프로그램별 장점과 단점을 파악하여 페이지만의 워크플로우를 구성하여 개선해야할 콘텐츠에 맞추어 콘텐츠를 재구성하고 업스케일 작업을 무한으로 진행합니다.

AI TECHNOLOGY

FACE SWAP

모델의 얼굴을 내가 원하는 모델로 얼굴을 변경하는 작업



디테일 업스케일 + 얼굴교체 진행



얼굴교체 진행 + 피부표현 업그레이드

AI TECHNOLOGY

PRODUCT REPLACEMENT

우리 제품을 정확하게 삽입하고 교체하는 작업



AI TECHNOLOGY

AI TEC WORKFLOW TIME SCHEDULE

단계별 심화과정을 통해 완성도를 극한으로 올립니다.

STEP 1



T2I 작업을 통한 밑배경 사진 작업

STEP 2



모델 선정
[세부 모델 제작 가능]

STEP 3



FACE SWAP PROCEED

STEP 4



PRODUCT 이미지 소스
촬영 및 준비

STEP 5



PRODUCT 삽입

STEP 6



디테일 수정 및 업스케일 진행

STEP 7

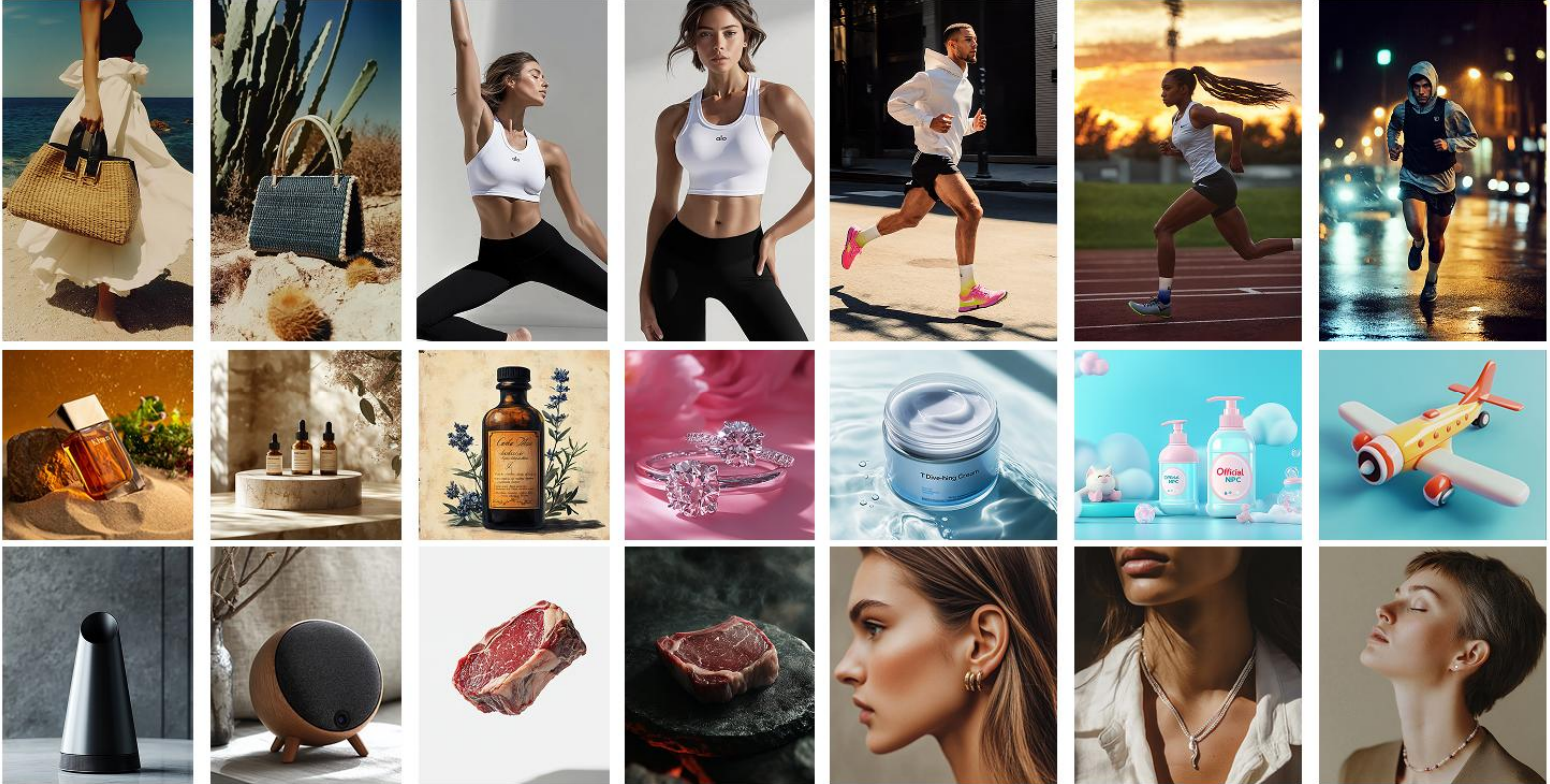


톤보정 및 리터칭 후
최종 납품



AI TECHNOLOGY

다양한 카테고리의 콘텐츠를 **저렴하고 짧은 시간에 완성**하세요.
여러분의 **상상이 현실화** 될 수 있습니다.



IN&OUT PAINTING PROCESS

Q. 촬영한 소스는 제품컷 밖에 없는데 가능한가요?
A. 페이즈는 가능합니다.



제품컷과 컨셉 방향만 정해진다면 모델컷과 버레이션 컷까지 IMC에 맞추어 제작가능합니다.

IN&OUT PAINTING PROCESS

Q. 촬영한 소스는 제품컷 밖에 없는데 가능한가요?

A. 페이즈는 가능합니다.



USP

- > 부드러운 가죽재질
- > 뮤지션의 멋스러움 표현
- > 스타일링 중요
- > 폭발적인 이미지

광고 제품과 디테일 및 소재 100% 구현 가능하며, SUP 또한 담아 낼 수 있습니다.

IN&OUT PAINTING PROCESS

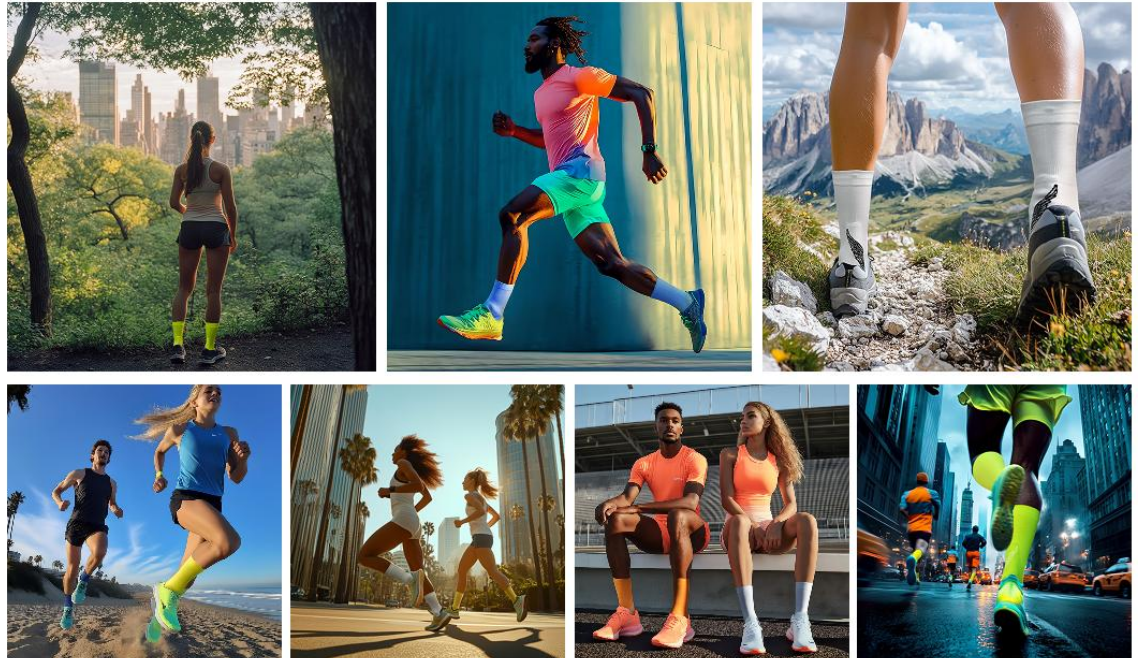
Q. 제품만 보내면 캠페인 광고도 집행이 가능한가요?

A. 다양한 콘텐츠를 제작하여 광고소재로도 활용이 가능합니다.



USP

- > 스마트 컴프레션
- > 런닝스포츠의 최적화 양말
- > 다양한 색상
- > 스타일링 매칭에 용이함



광고 제품과 디테일 및 소재 100% 구현 가능하며, USP 또한 담아 낼 수 있습니다.

AI IMC ADVERTISEMENT

시즌내내 하나의 톤앤무드로 세일즈부터 브랜딩까지 가능한 IMC 세팅

브랜드 키 컨셉 - BOHEMIAN

봄/여름 시즌 키워드 - FEMINIEM, CLASSIC

브랜드 메인 컬러 - BROWN & BURGUNDY



AI IMC ADVERTISEMENT

무한대 콘텐츠로 브랜드와 제품을 홍보하세요.

카테고리에 제약없이 브랜드와 제품을 합리적으로 광고하고 홍보할 수 있는 방법이 있다면 믿으시겠어요?



AI IMC ADVERTISEMENT

상상만 해왔던 것들이 합리적으로 현실이 됩니다.

카테고리에 제약없이 브랜드와 제품을 합리적으로 광고하고 홍보할 수 있는 방법이 있다면 믿으시겠어요?

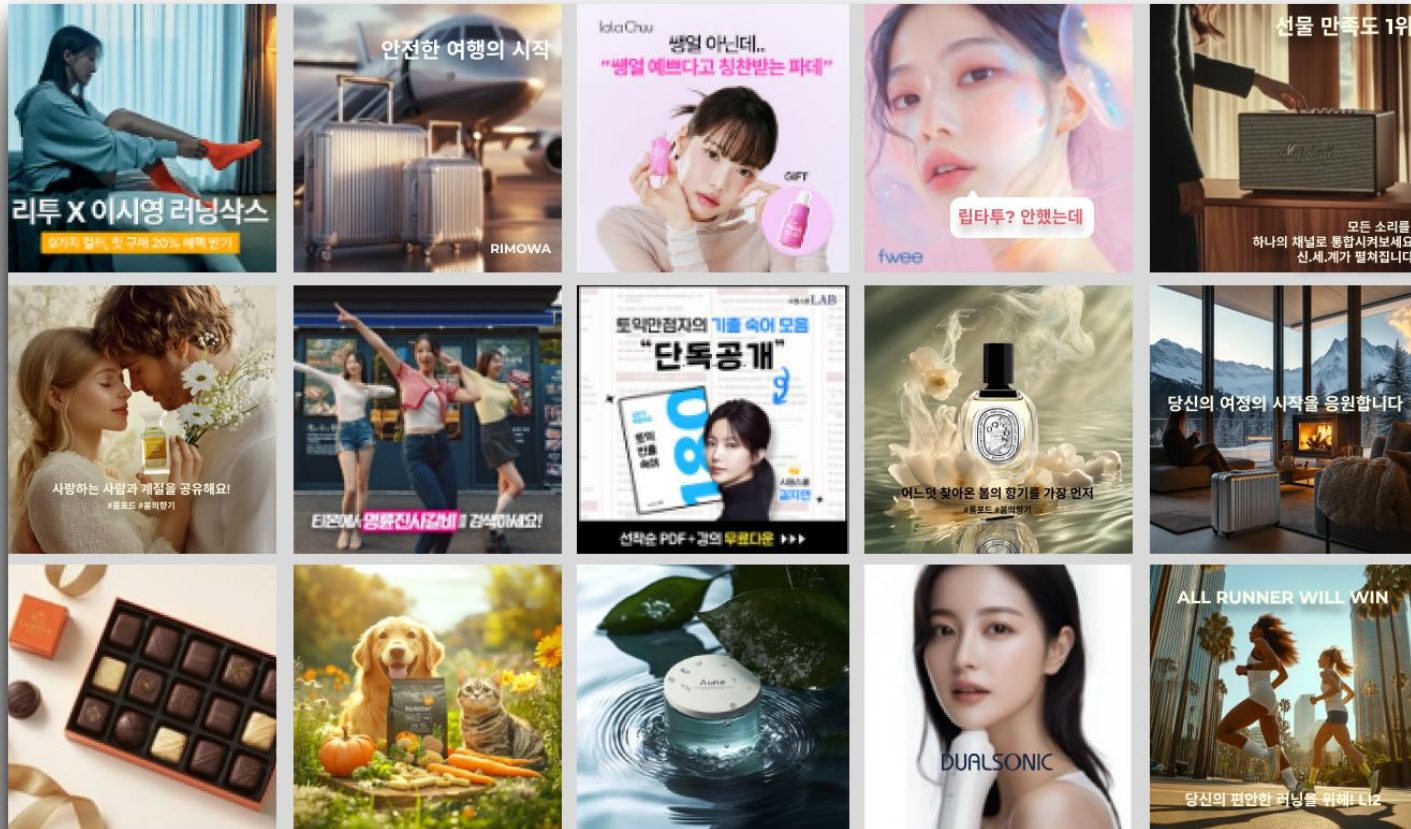




PERFORMANCE PACKAGE

PERFORMANCE MARKETING

일반 광고소재가 아닌 팔리는 광고소재로 테스트합니다.



PERFORMANCE MARKETING

월 최대 10억까지 중요매체 미디어 믹스를 제안하며 브랜드의 100원도 허투로 쓰지 않습니다.

브랜드의 특징을 고려하여 광고전략을 수립하고, 전략에 알맞는 매체를 선정합니다.

브랜드의 성향에 맞추어 소재 무드를 결정하고, 예산을 분배하여 미디어믹스를 제시합니다.

검색광고 (Search AD) & 배너광고 (Display AD)



SNS 소셜미디어 광고



네트워크 (Network)



PERFORMANCE MARKETING

페이지의 광고 솔루션을 통해 성장하세요.

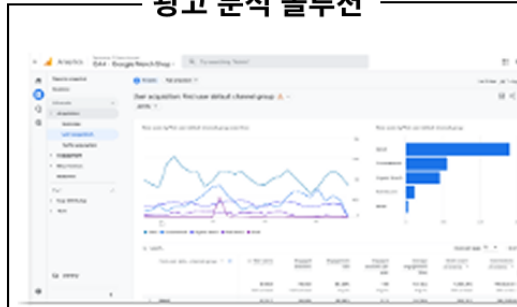
검색광고 (Search AD) & 배너광고 (Display AD)

자동 입찰 솔루션



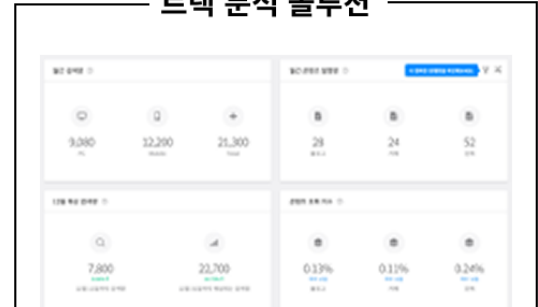
실시간 키워드별 입찰 솔루션을 통해 집중관리

광고 분석 솔루션



GA를 통해 캠페인/타겟/소재별 효율 최적화

트랙 분석 솔루션



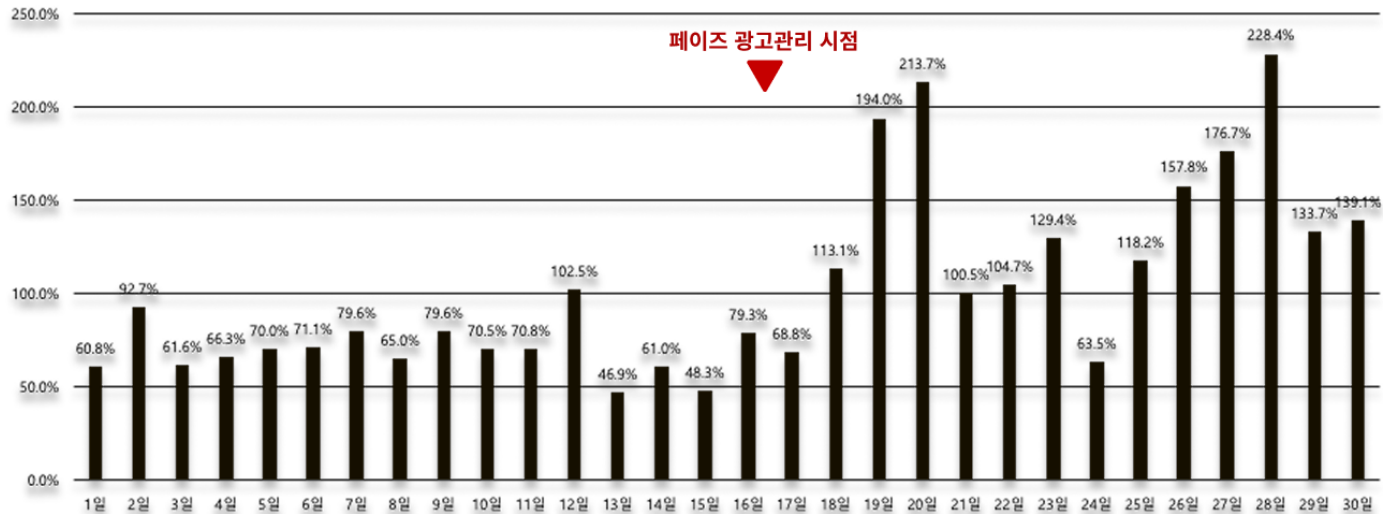
타사 고객(성별/연령) 및 광고 소재 데이터를 제공

PERFORMANCE MARKETING

그저 지나가는 광고가 아닌, 관심갖는 광고로 효과보세요.

브랜드의특징을고려하여 광고전략을 수립하고, 전략에 알맞는 매체를 선정합니다.

브랜드의성향에맞추어 소재 무드를 결정하고, 예산을 분배하여 미디어믹스를 제시합니다.

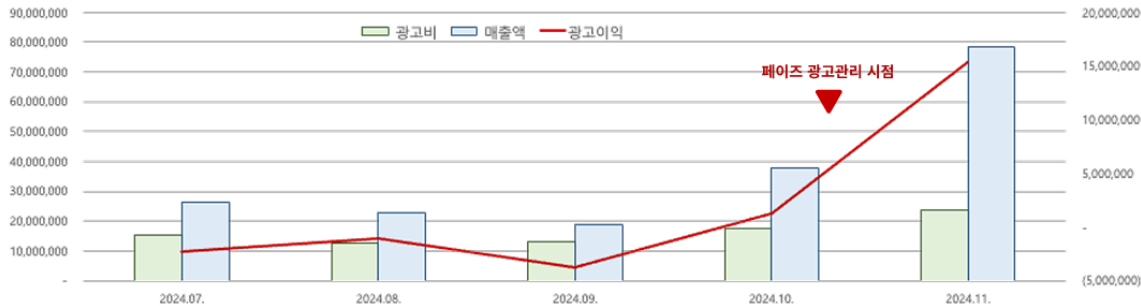
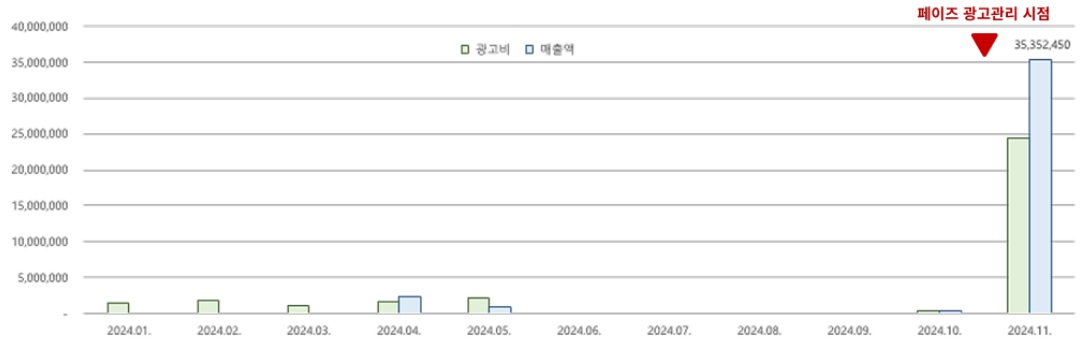


적절한 브랜드 시기에 맞춰 소재를 빠르게 교체 진행하여 기간별 효율을 지속적으로 모니터링 합니다.

PERFORMANCE MARKETING

우리 제품 어디서 팔릴까? 이런것 까지 신경써야 하나?
고민은 저희가 하겠습니다. 맡겨만 주세요.

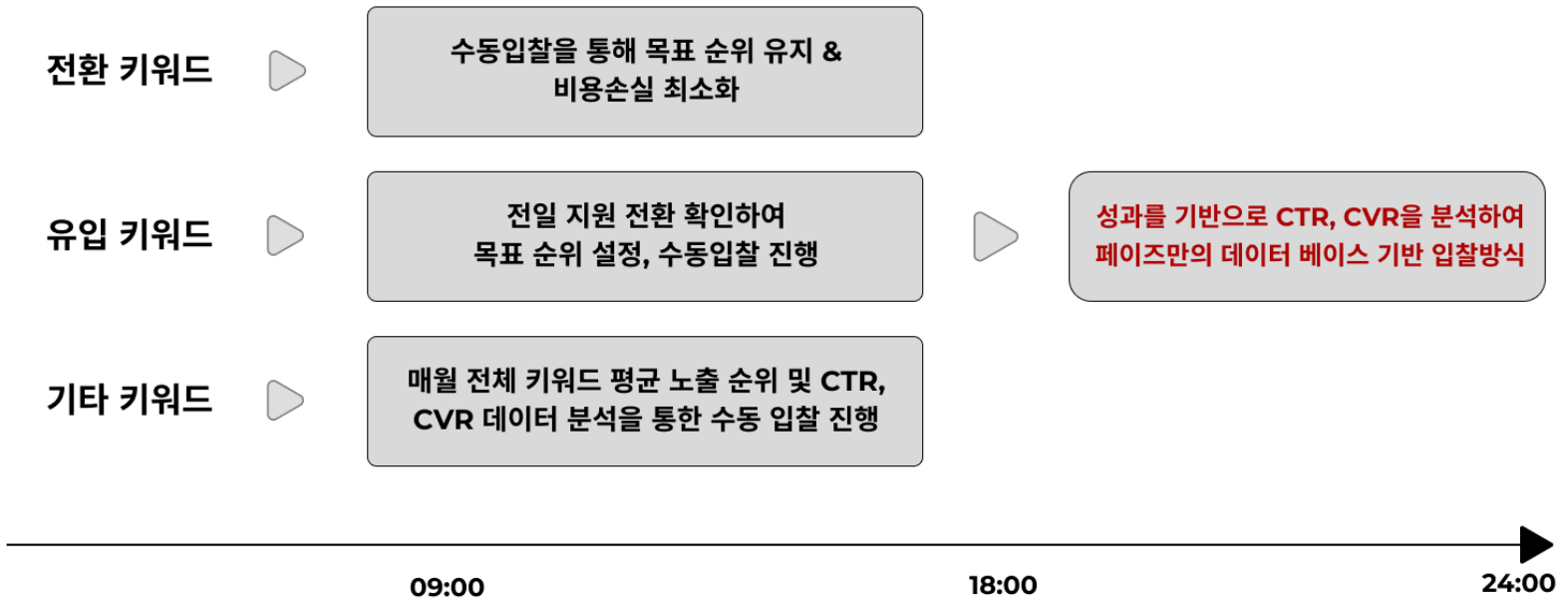
브랜드 비활성화된 광고 영역을 광고비 편성 후
즉각적인 연동효과를 볼수있도록 판매채널 추가



광고의 연계성을 위한 파워링크 및 GFA / META /
네이버 브랜드 & 쇼핑검색 광고 등등 통계로
예산 분배화를 통한 수익 극대화

키워드 입찰 자동입찰 진행하면 되는거 아니야? NO ! 엄청난 비용손실은 물론 성과도 없을 수 있어요.

키워드 관리는 수도세와 같아서 필요할 때와 아닐 때를 정확히 구분해줘야 합니다.



안정적인 성과의 기반은 다양한 마케팅툴을 통해 나옵니다.

자동입찰	키워드 목표 순위 및 최대 입찰가 기반 자동 입찰 / 입찰 순위 모니터링
키워드 평가 시스템	CTR, CVR, KPI, CPC 기준 키워드 On/Off 전략 수립
연관 검색어 추출	주요 키워드 연관 검색어 수집 / 경쟁사 키워드 수집
랜딩페이지 모니터링	수집된 키워드 분석을 통한 2차 모니터링
SA 경쟁사 현황	주요 경쟁사 노출순위 체크 및 소재 확인
검색결과 스크래핑	VOC, 검색 점유 모니터링을 위한 검색결과 스크래핑
쇼핑채널 모니터링	네이버쇼핑 노출 현황 실시간 모니터링 / 쇼핑검색 순위 관리

BRAND SOCIAL MEDIA MANAGEMENT

phaze

phaze

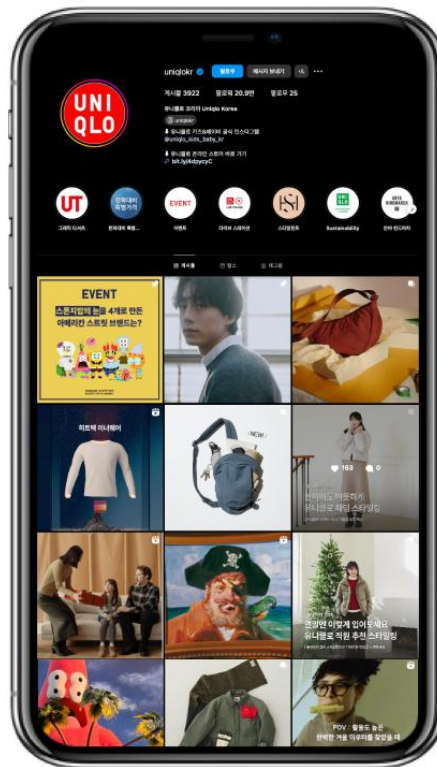
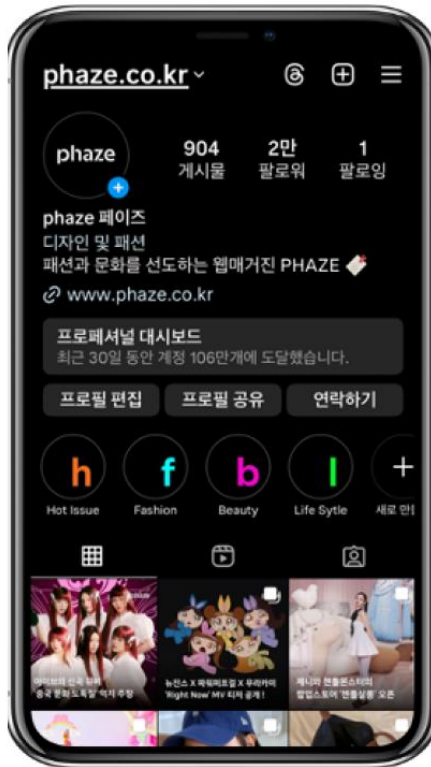
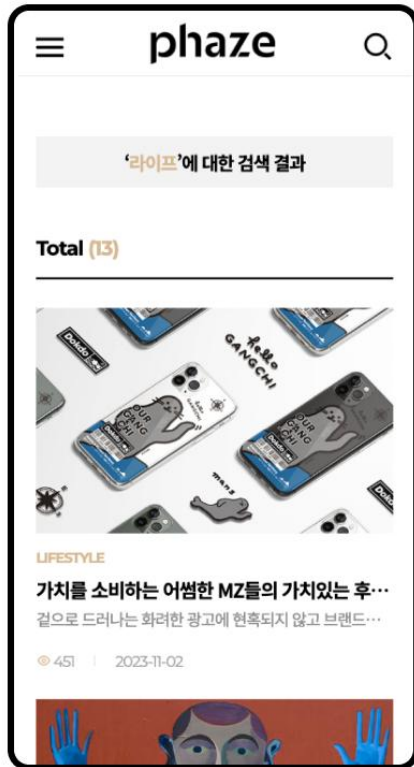
BRAND SOCIAL PACKAGE

BRAND SOCIAL MEDIA MANAGEMENT

아직도 성과없이 소비자와 소통하시나요?

브랜드에 최적화된 SNS 운영 및 캠페인을 제안합니다.

단순 이미지 업로드가 아닌 새로운 고객들에게는 브랜드 인지, 기존 고객들에게는 브랜드 가치 LOCK-IN



BRAND SOCIAL MEDIA MANAGEMENT

브랜드 SNS 운영

브랜드에 최적화된 SNS 캠페인을 기획하고 운영합니다.

참여를 유도하는 챌린지, 인플루언서 협업, 스토리텔링 기반 콘텐츠로 브랜드와 소비자 간의 강력한 연결을 만들어냅니다.



Instagram

- ▼ 비주얼 중심의 콘텐츠
- ▼ 높은 사용자 참여도
- ▼ 인플루언서 마케팅
- ▼ 타겟팅 광고 매체



Meta

- ▼ 방대한 사용자층
- ▼ 정교한 타겟팅 확보
- ▼ 기본 고객 관리 및 분석
- ▼ 다양한 광고 방식



Threads

- ▼ 짧고 간결한 콘텐츠
- ▼ 즉각적인 반응 및 소통
- ▼ 브랜드의 개성 표현
- ▼ 커뮤니티 형성



YouTube

- ▼ 광범위한 사용자층
- ▼ SEO 마케팅 최적화
- ▼ 광고 형식 다양성
- ▼ 개인화된 알고리즘



TikTok

- ▼ 광범위한 사용자층
- ▼ SEO 마케팅 최적화
- ▼ 광고 형식 다양성
- ▼ 개인화된 알고리즘

BRAND SOCIAL MEDIA MANAGEMENT

대행을 맡겼는데 담당자가 마음에 안들었던적 많으시죠? 저희는 개인이 아닌 팀으로 운영합니다.

카테고리별 기획 / 디자인 / 운영 / 프로모션 팀으로 구성된 SNS 전문 팀으로 구성되어 전문 영역에 팀으로 운영됩니다.

실시간 피드백을 반영해야하는 부서로서 빠른 업무 진행 및 해결을 위해 개인이 아닌 팀으로 구성되어 더욱 완성된 CRM 팀으로 구성되어 있습니다.



Joon Kim

패션 1본부

담당 카테고리 : 패션 및 잡화 브랜드
특기 : 트렌드 분석 및 소비자 이해
장점 : 완성도 높은 결과물



Jihye Yun

뷰티 1본부

담당 카테고리 : 패션 및 잡화 브랜드
특기 : 트렌드 분석 및 소비자 이해
장점 : 완성도 높은 결과물



EZ

리빙 및 라이프 1본부

담당 카테고리 : 리빙 및 라이프 스타일
특기 : 경험 및 체험
장점 : 공감 및 USP 표현



Jin

마케팅 본부

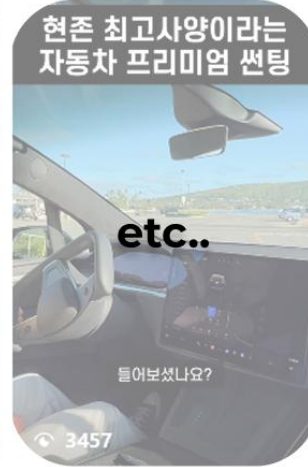
담당 카테고리 : 마케팅 관련
특기 : 트렌드 분석 및 소비자 이해
장점 : 완성도 높은 결과물



BRAND SOCIAL MEDIA MANAGEMENT

세일즈에 슈퍼 부스트 역할을 책임집니다.

뷰티, 패션, 리빙, 가전, 푸드, 기타 등등 다양한 카테고리의 광고주분들의 홍보를 담당하고 있습니다.























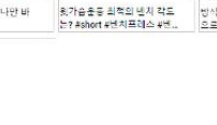
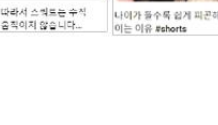



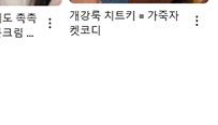


BRAND SOCIAL MEDIA MANAGEMENT

2024년 기준

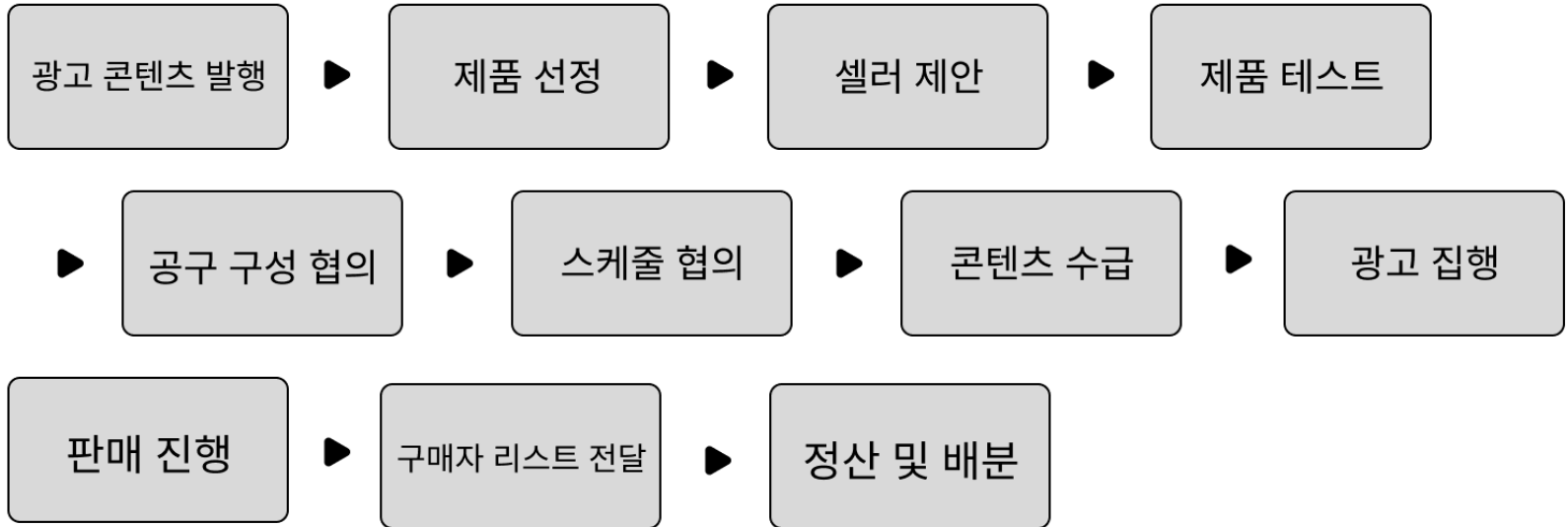
광고주 수주 94개 업체 ▶ 콘텐츠 제작건 총 410개 재집행률 437%

용품 콘텐츠 제작 및 60초 안에 시선을 사로잡는 트리거와 후킹 포인트를 기반으로, 2차 활용을 목적으로 바이럴에 최적화된 숏폼 콘텐츠를 완성합니다

 25:28	 6:25	 18:26	 17:26	 8:18	 13:20	 13:53
★ 새해가 되기전 '복' 헤어질 준비 청소 루틴 쉬운 버전 6가지 & 식재료 정리, 보관 팁...	보로스 출신 강아지는 배변교육이 어렵다구요? ?	코스트코 대용량 식재료 소분하고 취미생활하는 자취알상. 맥물한 노각오이 비빔국수, 빗...	(SUB) VLOG 이나연 인성 최대 flex 제니 스타킹, 사러왔는데 **만원..? 트리마제 ...	99년생 백수였던 사람... 새로운 직업 공개합니다	목욕 찍다가 감상에 취했어요	추석때 과식한 분들 모여보세요..
 9:44	 11:13	 33:01	 17:00	 54:22	 20:19	 7:45
자매끼리 서로 본인 화장법으로 메이크업해주기...	두마가 혼자 자겠다고 가서 소파로 나갔어요! 가족들과 같이 자자했다는 두아... 안방으로 ...	황량 브이로그. 극한 폭염 37°C, 실내 온도 16°C!! 시원한 테트 안 강아지와 여름캠핑 ...	가솔린이 꿀템 추천 헤어 트리트먼트, 솔루메이킹, 인테리아 소품, 업오너 샷 ...	주말 일상 VLOG 스킨케어 겹쳐다 정 보 가독 (feat. 윤은식 하킴) 이밴드 ...	중국에서 가장 폐쇄적인 사람들, 그들이 사는 해남 4000m 마을 - 중국 (15)	귀찮은 헤어질을 결심하게되는 의외로 매우 힘든 순간들...
 1:00	 1:00	 1:00	 1:00	 1:00	 1:00	 1:00
첫사랑이었던 발랄한 남자 (니콜라지키 * 여승호 X)	귀뚜라미도 이거 하나만 바 꾸면...	andar 프리미엄 정제여 안티로벤조 A.R.M 고형양모 확인	눈 밑 개집에 아직도 아이크림 발라?	남자친구가 갑자기 집에 온다고 할때	자동차 핸들 추천! 레인 부우 원티! #레인부우...	유산소는 집가서 허자는 남자친구
 1:00	 1:00	 1:00	 1:00	 1:00	 1:00	 1:00
andar 프리미엄 정제여 안티로벤조 A.R.M 고형양모 확인	andar 프리미엄 정제여 안티로벤조 A.R.M 고형양모 확인	andar 프리미엄 정제여 안티로벤조 A.R.M 고형양모 확인	시어머니가 물수족 쉽게 꺼내려하는 이유 #shorts	눈 밑 개집에 아직도 아이크림 발라?	장시간 촬영 후에도 촉촉했던 화장력 수분크림 ...	개강족 지르티 * 가족자 켓티

유튜브 광고료가 아까우세요? 걱정마세요. 광고료 100%의 매출 보장해드립니다.

세일즈 전문 인플루언서들과 공구 협업 진행을 통한 국내 최초 보장형 프로모션.



[광고주 제품별 수수료율 및 진행 유무는 달라질 수 있습니다]

[셀러 제안은 광고주 지정이 어렵습니다]

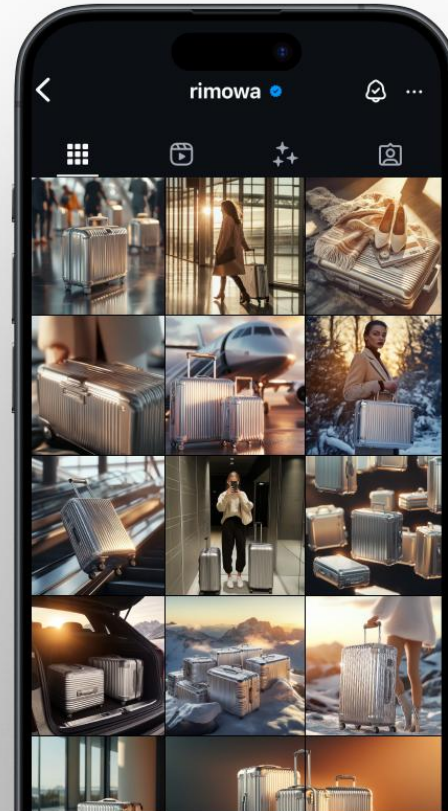
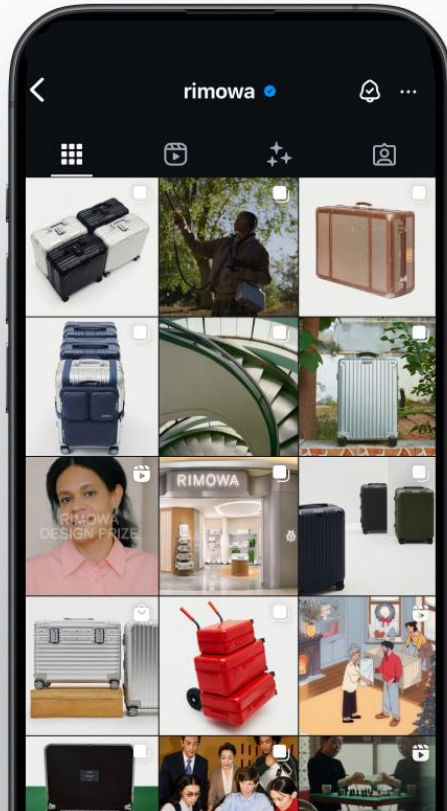
phaze

상상만하던 콘텐츠로 브랜딩과 세일즈에 성공하세요.

브랜드 키 컨셉 - TRAVEL & WELLNESS

시즌 키워드 - CLASSIC WINTER

브랜드 메인 컬러 - LIGHT BROWN & SILVER



패키지별 단가표

<p>TYPE A 비주얼 패키지</p> <hr/> <p>목적 브랜드 인지도 상승</p> <p>포함 서비스 IMC 캠페인 실행 브랜드 콘텐츠 제작 글로벌 콘텐츠 참여</p>	<p>TYPE B 디지털 콘텐츠 패키지</p> <hr/> <p>목적 브랜드 매출 증대</p> <p>포함 서비스 상세페이지 제작 AI 디지털 콘텐츠 제작</p>	<p>TYPE C 퍼포먼스 패키지</p> <hr/> <p>목적 브랜드 광고 및 판매</p> <p>포함 서비스 광고소재 제작 SA광고 집행 미디어믹스 키워드 분석 & 월간 보고</p>	<p>TYPE D 브랜드 SNS 패키지</p> <hr/> <p>목적 브랜드 마케팅 솔루션</p> <p>포함 서비스 브랜드 맞춤형 솔루션 기획 및 제공</p>	<p>TYPE E 커스텀 패키지</p> <hr/> <p>목적 브랜드 맞춤형 패키지 구성</p> <p>포함 서비스 추후 협의</p>
--	---	--	--	---



10대부터 30대까지
 좀 아~는 사람들의 웹 매거진.
phaze

페이지 공식 물

phaze.co.kr



페이지 인스타그램

@phaze.co.kr



COMPANY SUMMARY

회사명	페이지매거진 주식회사
대표이사	김성준
설립일	2018년 6월
주소	서울시 강남구 역삼로 227 썬스코빌딩 7층 페이지매거진
문의채널	Contact@phaze.co.kr

본 자료는 페이즈 제휴사 전용입니다.
페이지로부터 직접 전달받은 경우를 제외하고 외부로의 배포나 복제를 금합니다.
© 2022 phaze. all rights reserved.

phaze